

CHRYSLER PACIFICA 2017 OBTIENE EL MÁXIMO RECONOCIMIENTO TOP SAFETY PICK+ 2016

Posted on 21 septiembre, 2016 by Luisdemem
Reading time 7 minutos

Seguir

Chrysler Pacifica 2017 ha obtenido la calificación de seguridad Top Safety Pick+ del Instituto de Seguros para la Seguridad en las Carreteras (IIHS, por sus siglas en inglés). **

Este logro marca una nueva meta significativa para las minivans de FCA, pioneros en el segmento hace más de 30 años.

"Haber vendido más de 14 millones de minivans desde que inventamos el segmento en 1983, nos deja claro que es lo importante para nuestros clientes", declaró Tim Kuniskis, Responsable de Marcas de Vehículos para Pasajeros – FCA Norteamérica. "Chrysler Pacifica 2017 es la suma de todos los conocimientos que hemos acumulado sobre las minivans y sobre las personas que se sienten orgullosas de ser propietarias de una. Entre las cosas que conocemos – la seguridad es una de las razones primordiales al momento de comprar un vehículo, y obtener esta calificación de Top Safety Pick+ nos ayuda a consolidar a Pacifica como líder en el segmento", añadió.

Mientras que la nueva Pacifica obtiene los mejores resultados en la prevención de choques, las características de seguridad más destacadas son las que ayudan a los conductores a evitar las colisiones. El sistema Automatic Emergency Braking (AEB) de Chrysler Pacifica obtiene calificaciones "superiores", la mayor puntuación posible otorgada por el IIHS por esta tecnología.

El sistema conocido como Forward Collision Warning-Plus de Pacifica que incorpora tecnología de fusión de datos, combina las características especiales de los sensores de radar y cámaras, logrando una mayor precisión. El sistema responde únicamente cuando la cámara y el radar coinciden en que un impacto frontal parece inminente.

El sistema de respuesta se compone de alertas visuales y auditivas para el conductor y/o frenado de emergencia automático AEB (por sus siglas en inglés). Además, es la única minivan que incorpora la tecnología de fusión de datos, ya que los sistemas de la competencia usan sólo cámaras o sensores de radar.

La fusión de datos, anteriormente reservada para los vehículos de lujo, es la tecnología preferida por FCA, según afirmó Mike Dahl, Responsable de Seguridad y Cumplimiento Normativo de los Vehículos.

"Ya que la capacidad de AEB se extiende a toda nuestra gama de vehículos, estamos comprometidos a usar la tecnología de fusión de datos", prosiguió Dahl. "Es un paso realmente importante en nuestra búsqueda hacia el desarrollo del vehículo autónomo, el siguiente horizonte para la seguridad de los ocupantes", concluyó.

Ningún otro fabricante de vehículos ofrece un sistema de frenado de emergencia automático en tantos segmentos como FCA. El sistema AEB se encuentra disponible en ocho vehículos de FCA, abarcando seis segmentos:

- Full-size SUV (SUV de tamaño grande) (Dodge Durango)
- Mid-size SUV (SUV de tamaño mediano) (Jeep Grand Cherokee, Jeep Cherokee)
- Small SUV/Crossover (SUV de tamaño pequeño/Crossover) (Jeep Renegade, Fiat 500X)
- Mid-size sedan (Sedán de tamaño mediano) (Chrysler 200)
- Full-size sedan (Sedán de tamaño grande) (Chrysler 300, Dodge Charger)
- Minivan (Chrysler Pacifica)

Alcanzar el estatus de Top Safety Pick+ está sujeto a la disponibilidad de la tecnología de frenado de emergencia automático, siempre y cuando el vehículo consiga calificaciones de "avanzado" o "superior", y la calificación de "bueno" en la resistencia a los choques. Las pruebas de impacto IIHS simulan:

- Impacto lateral con un SUV grande o Pickup.
- Impacto frontal en ángulo cerrado.
- Impacto frontal en ángulo abierto.
- Deformación del techo al volcar el vehículo.
- Colisión trasera capaz de provocar una lesión cervical.

La elección de los materiales ha sido esencial para poder lograr esa extraordinaria resistencia a los choques en Chrysler Pacifica 2017. La estructura de su carrocería se compone en un 78% de acero de alta resistencia, del cual un 38% corresponde a acero avanzado de alta resistencia (AHSS, por sus siglas en inglés).

Los materiales de alta resistencia incorporados en la nueva Pacifica – tales como el acero prensado y el AHSS, que es un 300% más resistente que el acero templado convencional – ofrecen ventajas estructurales, además de reducir el peso y el consumo de combustible. La nueva Chrysler Pacifica es 250 libras más ligera que su predecesora y la estructura de su carrocería representa más de la mitad de esa diferencia.

La Chrysler Pacifica 2017 se une a la lista de vehículos que consiguen un estatus Top Safety Pick+ para 2016, en la que ya se encontraban el Fiat 500X 2016 y el Chrysler 200 2016. Pacifica cuenta con más de 100 características de seguridad y protección disponibles, desde el sistema LaneSense Lane Departure Warning-Plus (alerta de salida de carril), hasta una cámara de visión panorámica de 360 grados, que proporciona una perspectiva a vista de pájaro del vehículo y de lo que le rodea – todo ello desde el asiento del conductor.

** La designación se aplica a cualquier Chrysler Pacifica 2017 fabricada a partir de agosto del 2016.



Asamblea de estos minutos

¡TE LO PAGA EL
VELOCISMO

¡HASTA 20 MEGAS
A PRECIO DE 10€
+ TV HD + TELEFONÍA
AL MES

¡POR SÓLO
\$ 489
AL MES
CONTIENE AL
690 0000

Compartir:



Me gusta

Se el primero en decir que te gusta.

Relacionado



En "Noticias"



En "Noticias"



En "Noticias"

2016 CARMANIA CHRYSLER NOTICIAS PACIFICA SAFETY PICK PLUS DEJA UN COMENTARIO

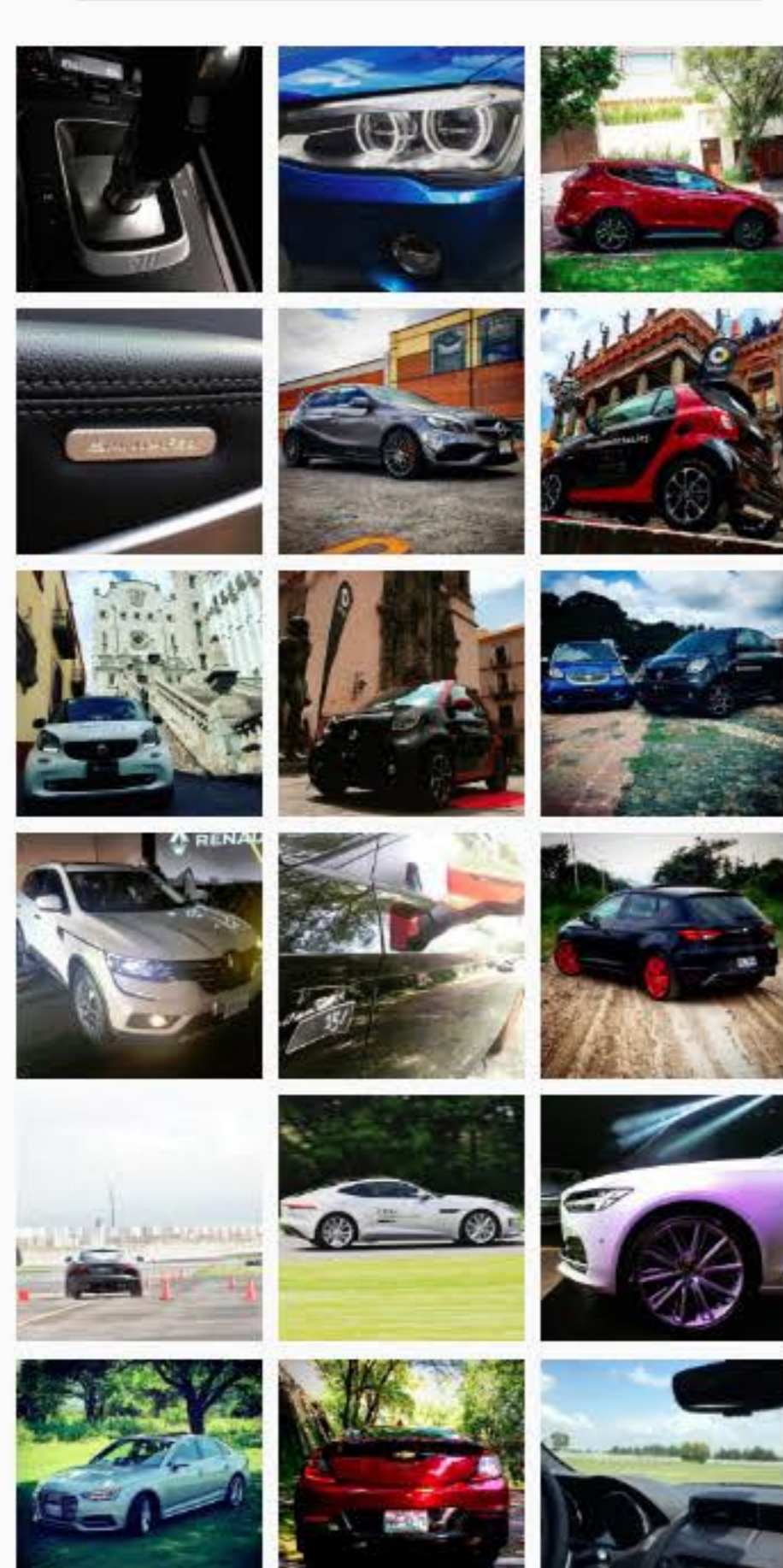
ADRIÁN FERNÁNDEZ SE UNE COMO EMBAJADOR OFICIAL DEL GP DE MÉXICO

EL BEETLE MÁS RÁPIDO DEL MUNDO ALCANZÓ LOS 328 KM/H

DEJA UN COMENTARIO

Introduce aquí tu comentario...

INSTAGRAM



SÍGUEME

Introduce tu dirección de correo electrónico para seguir este Blog y recibir las notificaciones de las nuevas publicaciones en tu buzón de correo electrónico.

Introduce tu dirección de correo electrónico

SEGUIR

ENTRADAS RECIENTES

Nissan anuncia a los 20 finalistas de GT Academy México
Prueba CarManía – Nissan Sentra
Chevrolet Sonic 2017: deportividad, tecnología y diversión
Credi Nissan anuncia que es posible estrenar un LEAF por \$175 diarios
El Beetle más rápido del mundo alcanzó los 328 Km/h
Chrysler Pacifica 2017 obtiene el máximo reconocimiento Top Safety Pick+ 2016

SECCIONES

- F1 (24)
- Noticias (1.019)
- Presentaciones (141)
- Pruebas (73)
- Uncategorized (1)
- Videos (38)

TWITTER

Tweets por @CarManiaMx

CarMania @CarManiaMx
@Volkswagen_MX incrementó sus ventas mundiales durante agosto, aquí los detalles: carmania.mx/2016/09/21/vol...

Volkswagen incrementó sus ventas mund...
La marca Volkswagen Vehículos para Pasa...
carmania.mx

CarMania @CarManiaMx
Este #JuevesDeReseña, el Sentra de @Nissan_mx, sedán que encuentra en su cambio de media vida una gran oportunidad: carmania.mx/2016/09/21/pru...

Prueba CarManía -Nissan Sentra
Después de varios años, el Sentra se ha vu...
carmania.mx

Insertar Ver en Twitter