



Home > Chrysler > "Chrysler Pacifica 2017 obtiene el máximo reconocimiento Top Safety Pick+ 2016"

CHRYSLER > DODGE > FIAT > JEEP > NOTICIAS

"CHRYSLER PACIFICA 2017 OBTIENE EL MÁXIMO RECONOCIMIENTO TOP SAFETY PICK+ 2016"

written by *Edu Vasat* | 21 septiembre, 2016



Chrysler Pacifica 2017 ha obtenido la calificación de seguridad Top Safety Pick+ del Instituto de Seguros para la Seguridad en las Carreteras (IIHS, por sus siglas en inglés).

Este logro marca una nueva meta significativa para las minivans de FCA, pioneros en el segmento hace más de 30 años.

Mientras que la nueva **Pacifica** obtiene los mejores resultados en la prevención de choques, las características de seguridad más destacadas son las que ayudan a los conductores a evitar las colisiones. El sistema Automatic Emergency Braking (AEB) de **Chrysler Pacifica** obtiene calificaciones "superiores", la mayor puntuación posible otorgada por el IIHS por esta tecnología.

El sistema conocido como **Forward Collision Warning-Plus** de **Pacifica** que incorpora tecnología de fusión de datos, combina las características especiales de los sensores de radar y cámaras, logrando una mayor precisión. El sistema responde únicamente cuando la cámara y el radar coinciden en que un impacto frontal parece inminente.

El sistema de respuesta se compone de alertas visuales y auditivas para el conductor y/o frenado de emergencia automático AEB (por sus siglas en inglés). Además, es la única minivan que incorpora la tecnología de fusión de datos, ya que los sistemas de la competencia usan sólo cámaras o sensores de radar.

Ningún otro fabricante de vehículos ofrece un sistema de frenado de emergencia automático en tantos segmentos como **FCA**. El sistema AEB se encuentra disponible en ocho vehículos de **FCA**, abarcando seis segmentos:

- **Full-size SUV (SUV de tamaño grande) (Dodge Durango)**
- **Mid-size SUV (SUV de tamaño mediano) (Jeep Grand Cherokee, Jeep Cherokee)**
- **Small SUV/Crossover (SUV de tamaño pequeño/Crossover) (Jeep Renegade, Fiat 500X)**
- **Mid-size sedan (Sedán de tamaño mediano) (Chrysler 200)**
- **Full-size sedan (Sedán de tamaño grande) (Chrysler 300, Dodge Charger)**
- **Minivan (Chrysler Pacifica)**
-

Alcanzar el estatus de **Top Safety Pick+** está sujeto a la disponibilidad de la tecnología de frenado de emergencia automático, siempre y cuando el vehículo consiga calificaciones de "avanzado" o "superior", y la calificación de "bueno" en la resistencia a los choques. Las pruebas de impacto IIHS simulan:

- **Impacto lateral con un SUV grande o Pickup.**
- **Impacto frontal en ángulo cerrado.**
- **Impacto frontal en ángulo abierto.**
- **Deformación del techo al volcar el vehículo.**
- **Colisión trasera capaz de provocar una lesión cervical.**

La elección de los materiales ha sido esencial para poder lograr esa extraordinaria resistencia a los choques en **Chrysler Pacifica 2017**. La estructura de su carrocería se compone en un 78% de acero de alta resistencia, del cual un 38% corresponde a acero avanzado de alta resistencia (AHSS, por sus siglas en inglés).

Los materiales de alta resistencia incorporados en la nueva **Pacifica** – *tales como el acero prensado y el AHSS, que es un 300% más resistente que el acero templado convencional* – ofrecen ventajas estructurales, además de reducir el peso y el consumo de combustible. La nueva **Chrysler Pacifica** es 250 libras más ligera que su predecesora y la estructura de su carrocería representa más de la mitad de esa diferencia.

La **Chrysler Pacifica 2017** se une a la lista de vehículos que consiguen un estatus **Top Safety Pick+** para 2016, en la que ya se encontraban el Fiat 500X 2016 y el Chrysler 200 2016. Pacifica cuenta con más de 100 características de seguridad y protección disponibles, desde el sistema LaneSense Lane Departure Warning-Plus (alerta de salida de carril), hasta una cámara de visión panorámica de 360 grados, que proporciona una perspectiva a vista de pájaro del vehículo y de lo que le rodea – todo ello desde el asiento del conductor.

Fuente: **FCA México**



Comentarios

0 Comentarios

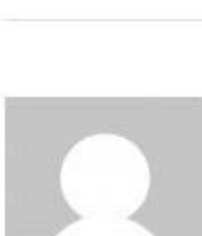
Related Post



BMW M2 MotoGP Safety Car | Nissan Mexicana, patrocinador oficial del Comité O... | Los padres del actor Anton Yelchin demandan a Fiat... | Volvo, gana "Car Design Awards" 2016 (...)

2016 | CHRYSLER | PACIFICA | TOP SAFETY PICK+

0 comment | 0 likes | f t g+ y



EDU VASAT

previous post: #ADTEST MERCEDES A45 AMG "2015 WORLD CHAMPION EDITION": EL NOMBRE LO DICE TODO | next post: EL MINI JOHN COOPER WORKS CLUBMAN 2017 TENDRÁ 231 CV Y TRACCIÓN TOTAL

TE PUEDE INTERESAR



EL NUEVO KIA RIO LLEGA AL MERCADO MEXICANO | 18 enero, 2016



#ADTEST AUDI A1 S-LINE | 10 enero, 2016

1 2 3 4 5 6 7 8 9 10

Somos apasionados por el diseño automotriz y amantes de la velocidad.

Agradecimientos:



Medios aliados:

Villamelones.MX

AUTODESIGNMX

Noticias

Autoshows

Trending

LO ÚLTIMO



Novitec Torado le da un aspecto agresivo al Lamborghini Huracán | 22 septiembre, 2016



Ferrari GTC4Lusso T: la variante V8 biturbo y 610 CV | 22 septiembre, 2016



Honda rompe record de velocidad superando los 421 km/h | 22 septiembre, 2016



Llegará el Hyundai RN30 a París | 22 septiembre, 2016

INSTAGRAM

f FACEBOOK | t TWITTER | g+ INSTAGRAM | y YOUTUBE